



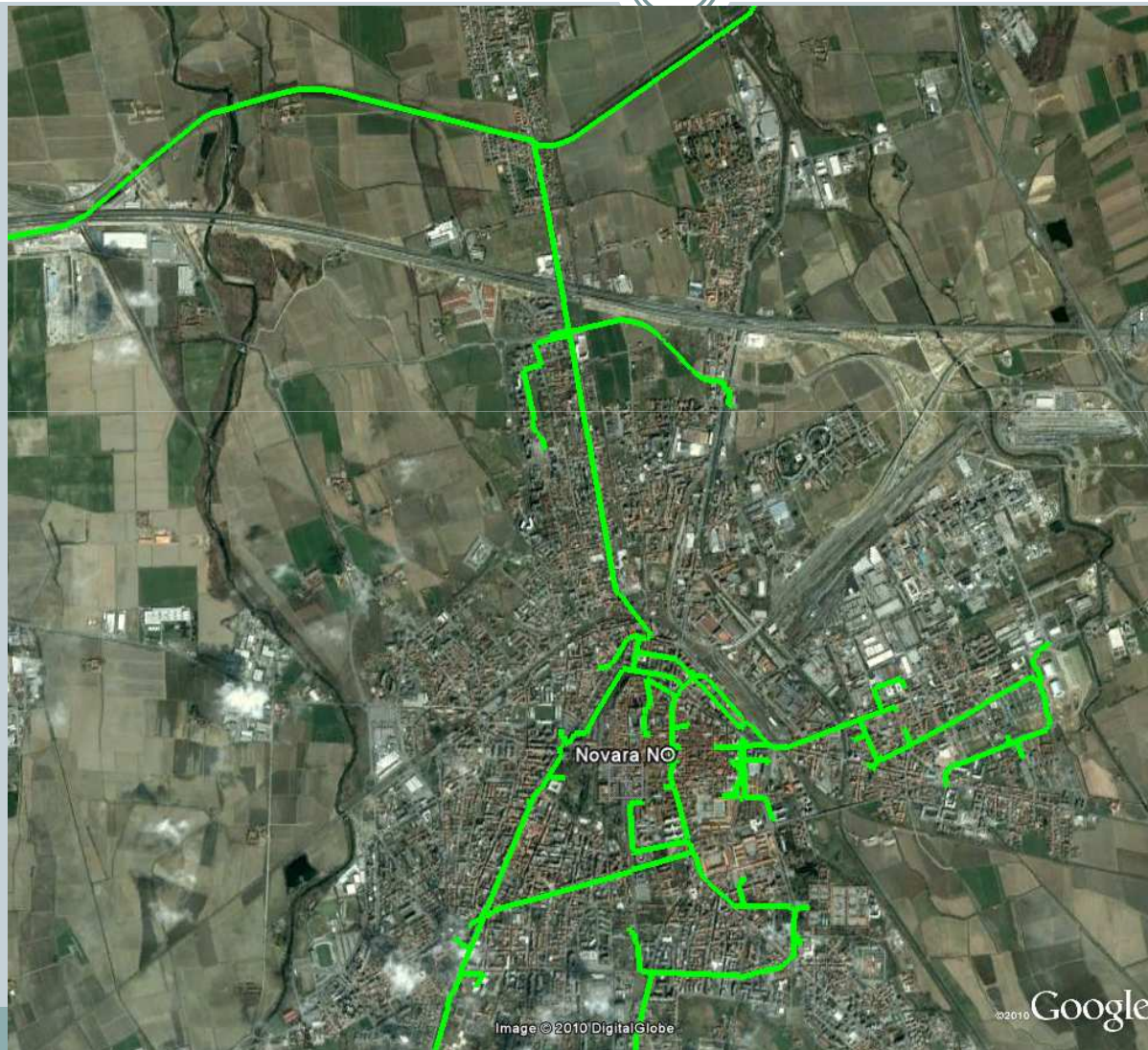
(((())) Area Internet
Novar@WiFi



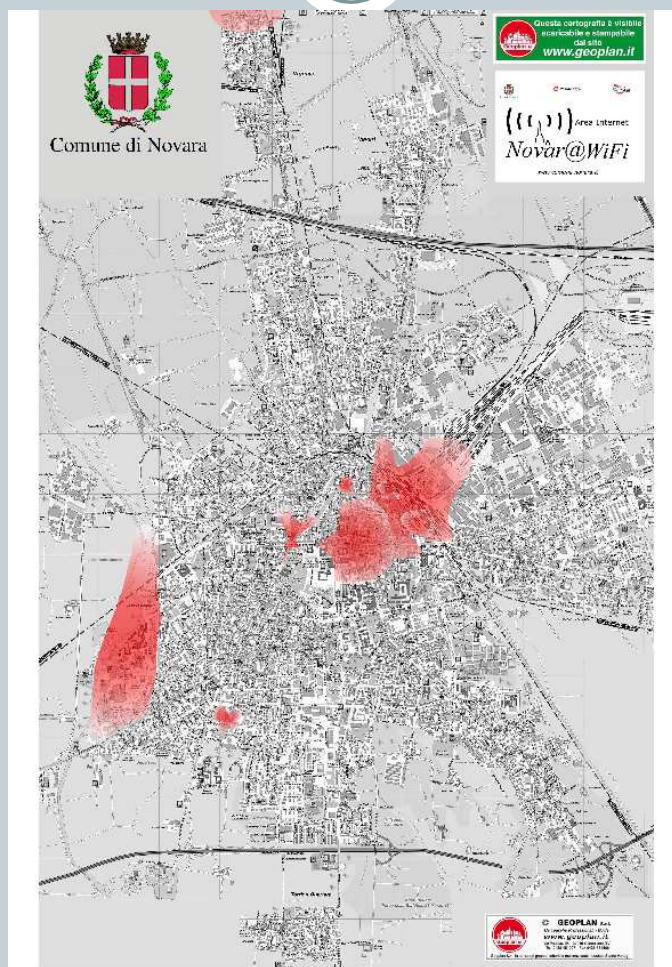
COMUNE DI NOVARA
Servizio Informatico
Ing. Alvaro Canciani

17 Novembre 2010

L'infrastruttura a Larga Banda: 90 Km di fibra in città + 80 Km lungo il Canale Cavour



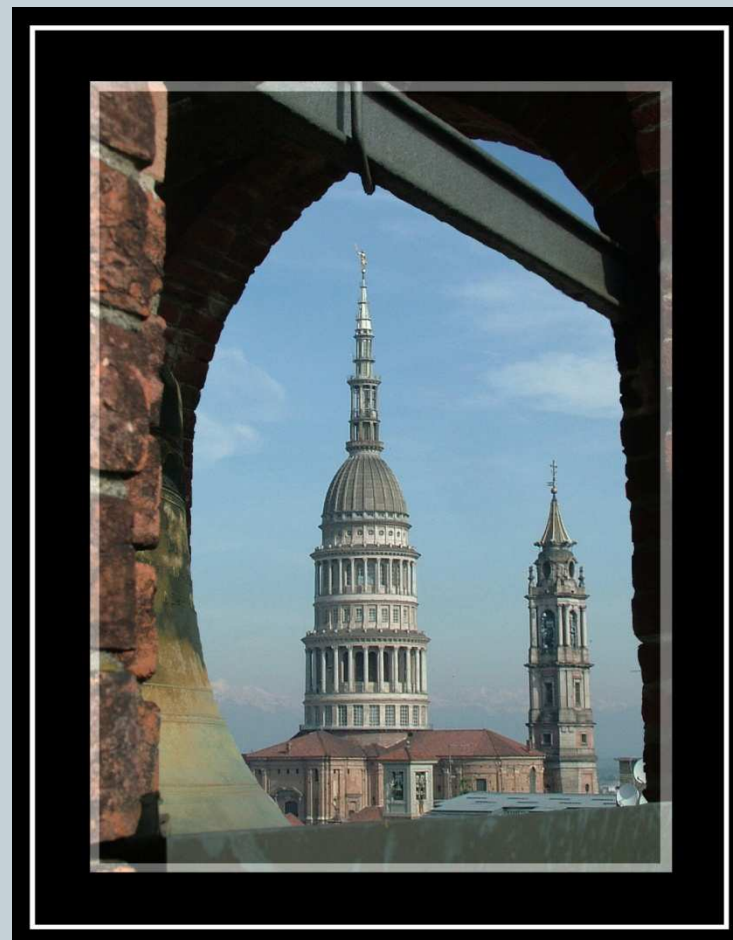
Hot spot attestati sulle dorsali in Fibra Ottica



Copertura del servizio in zona Centro :



- Palazzo Natta sede della Provincia
- Campanile di Sant'Agostino
- Via Cavour
- Piscina Comunale
- Istituto Salesiani Don Bosco
- Dock Comunale
- Piazza Garibaldi (Stazione FFSS)
- Largo Don Minzoni (Mercato Coperto)
- Sala consiliare Municipio





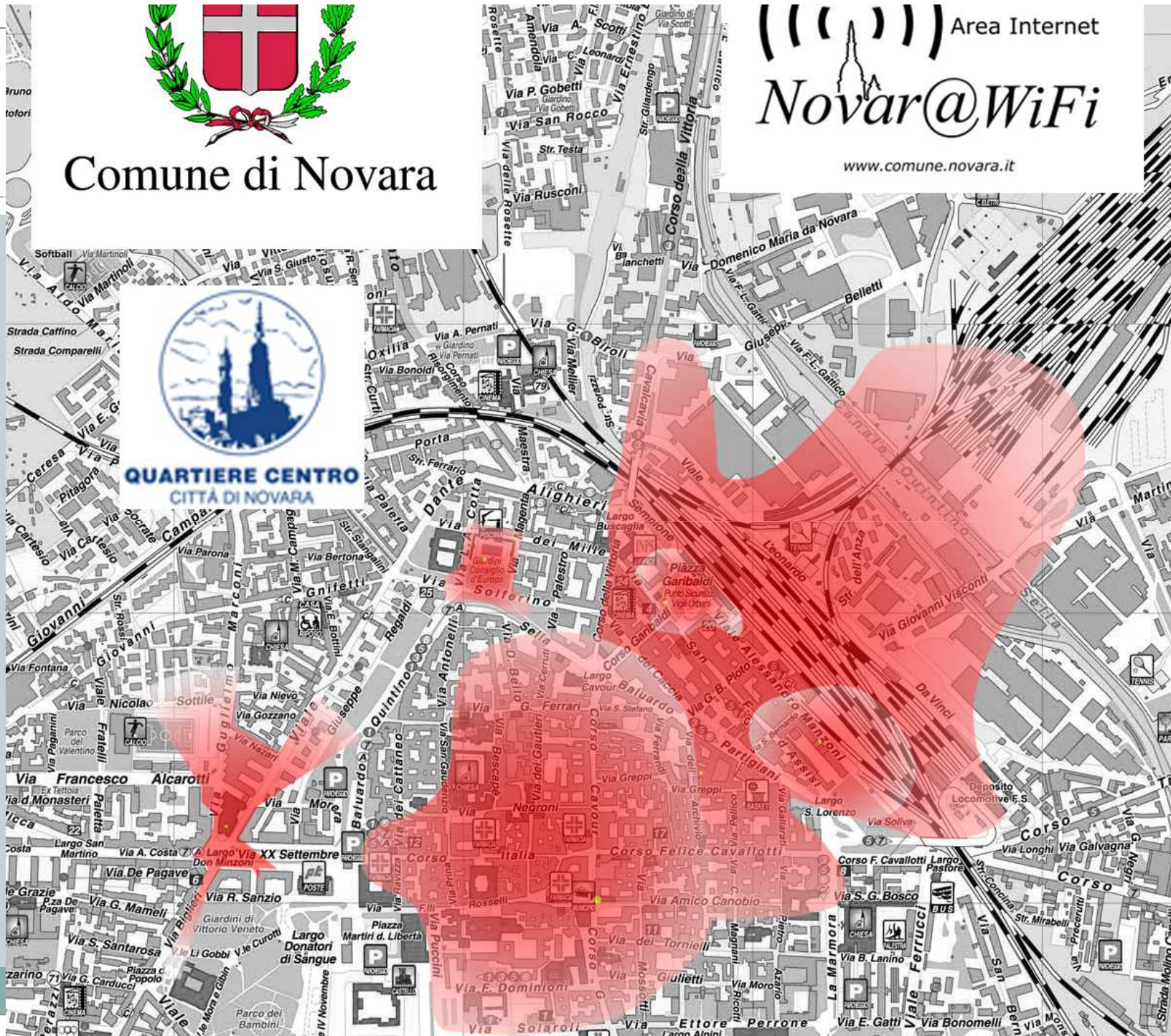
Comune di Novara

Area Internet
Novar@WiFi

www.comune.novara.it



QUARTIERE CENTRO
CITTÀ DI NOVARA



Altre Aree Servite:



- **Nord.**
- Istituto Bonfantini – Veveri
- **Est**
- Università Avogadro – Facoltà Farmacia
- **Sud**
- Istituto Tecnico “Fauser”
- **Ovest**
- Stadio di Baseball

Minimo Impatto Ambientale e Urbanistico



Palazzo Natta (Sede Provincia)

Copertura Dalla Torre



Impiantistica facilmente collocabile



Istituto Fauser:

**Hot Spot
Connesso in Fibra
Optica**

**Con 3 antenne
direzionali 120°**

Antenna servita da Ponte Radio

Stadio Baseball





Copertura



Utenti del Servizio WIFI



- Quanti sono gli utenti?
- Quanti sono i Residenti?
- In quali fasce orarie si collegano?
- Durata della connessione ?
- Che fasce di età utilizzano il WIFI?
- Gradimento del servizio?

Quanti sono gli utenti?



Al 15 novembre 2010

4414

utenti si sono registrati al servizio

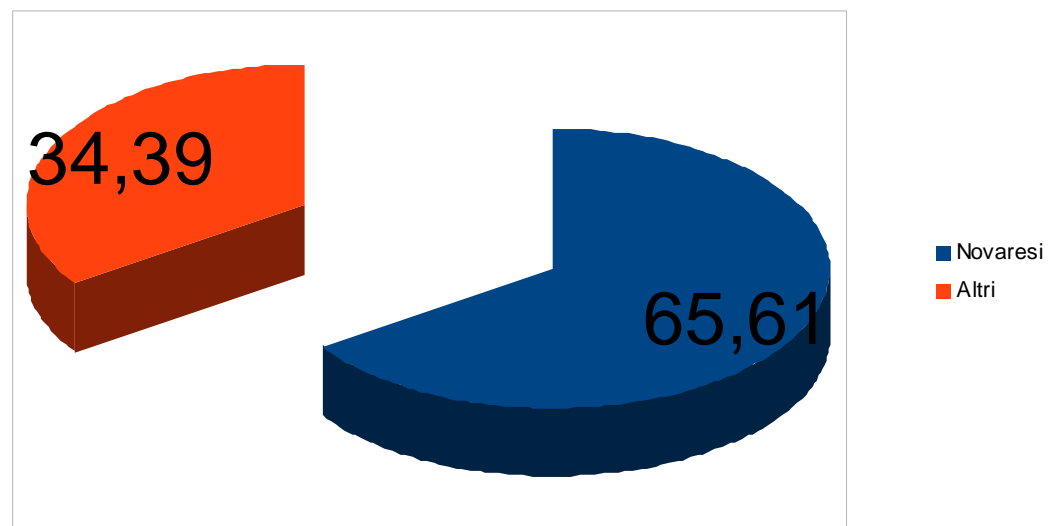
Quanti sono i Residenti?



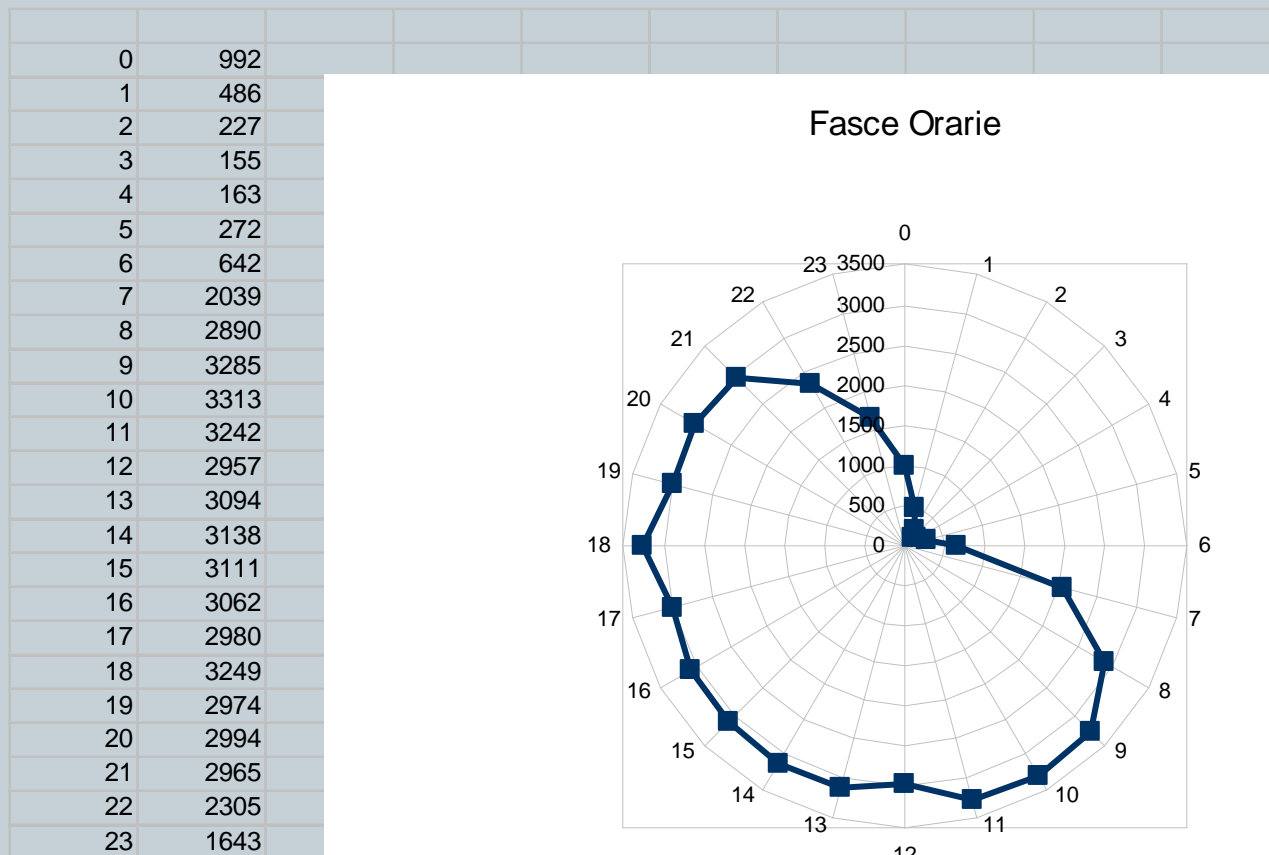
1518 Non residenti

2896 Residenti

Percentuale di provenienza delle richieste



In quali fasce orarie si collegano

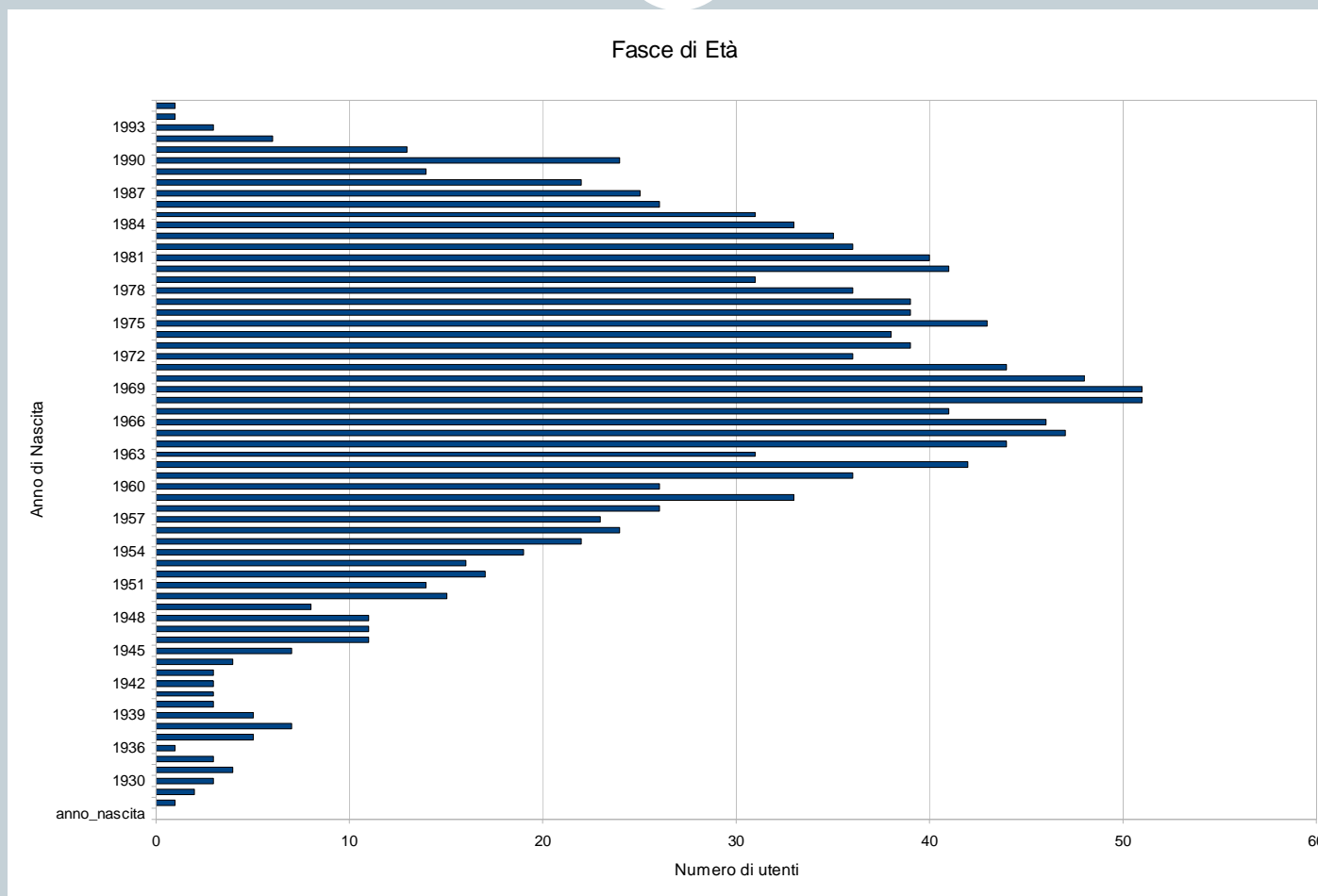


Quanto tempo restano in connessione



- Dai 5 minuti
- Fino a 26 giorni !!!!!

Che fasce di età utilizzano il WIFI dal minorenne fino alla classe 1927

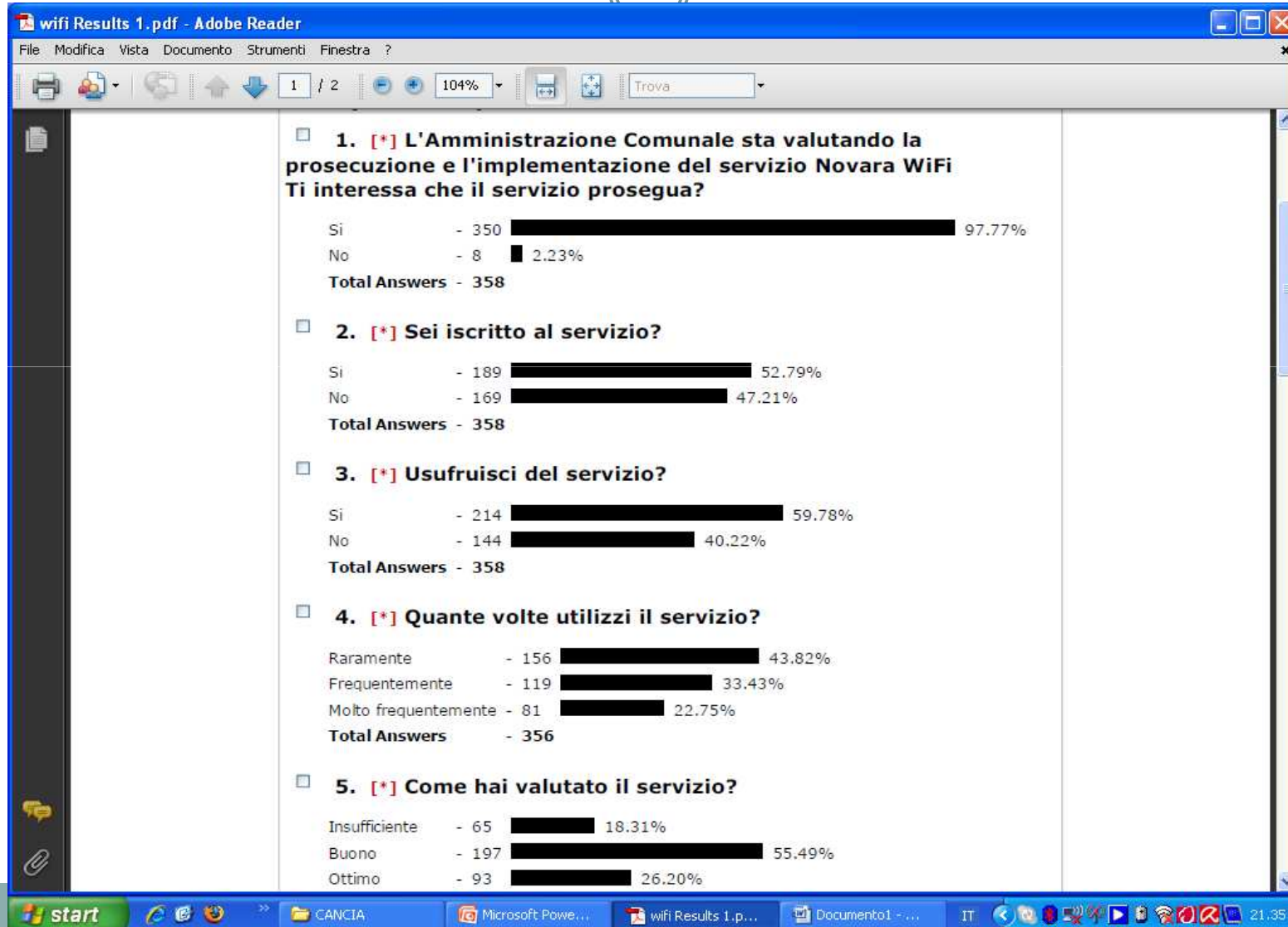


Questionario sul gradimento del Servizio

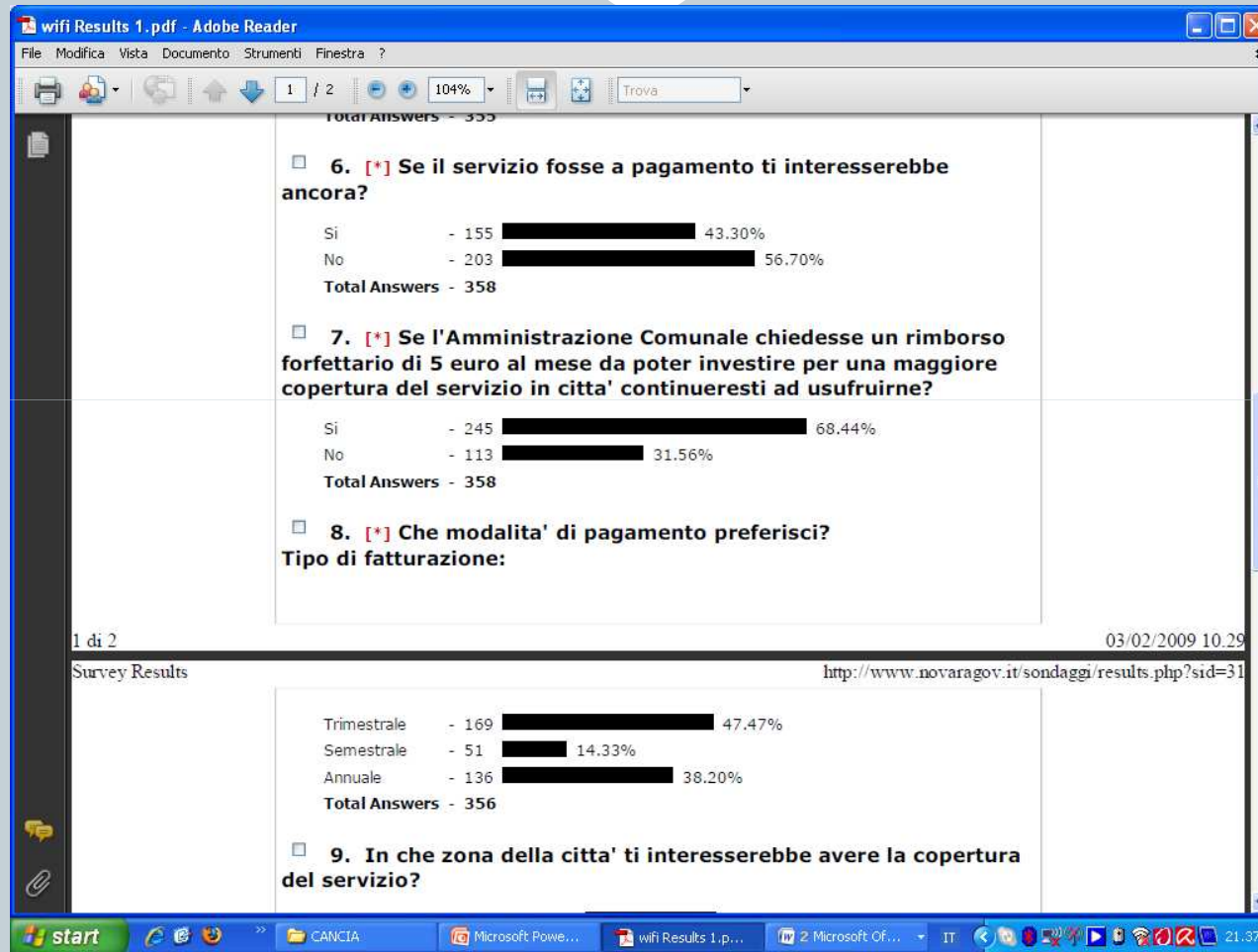


- Sondaggio on-line del 2 marzo 2009
- Alcune delle risposte più significative.....

Gradimento del servizio



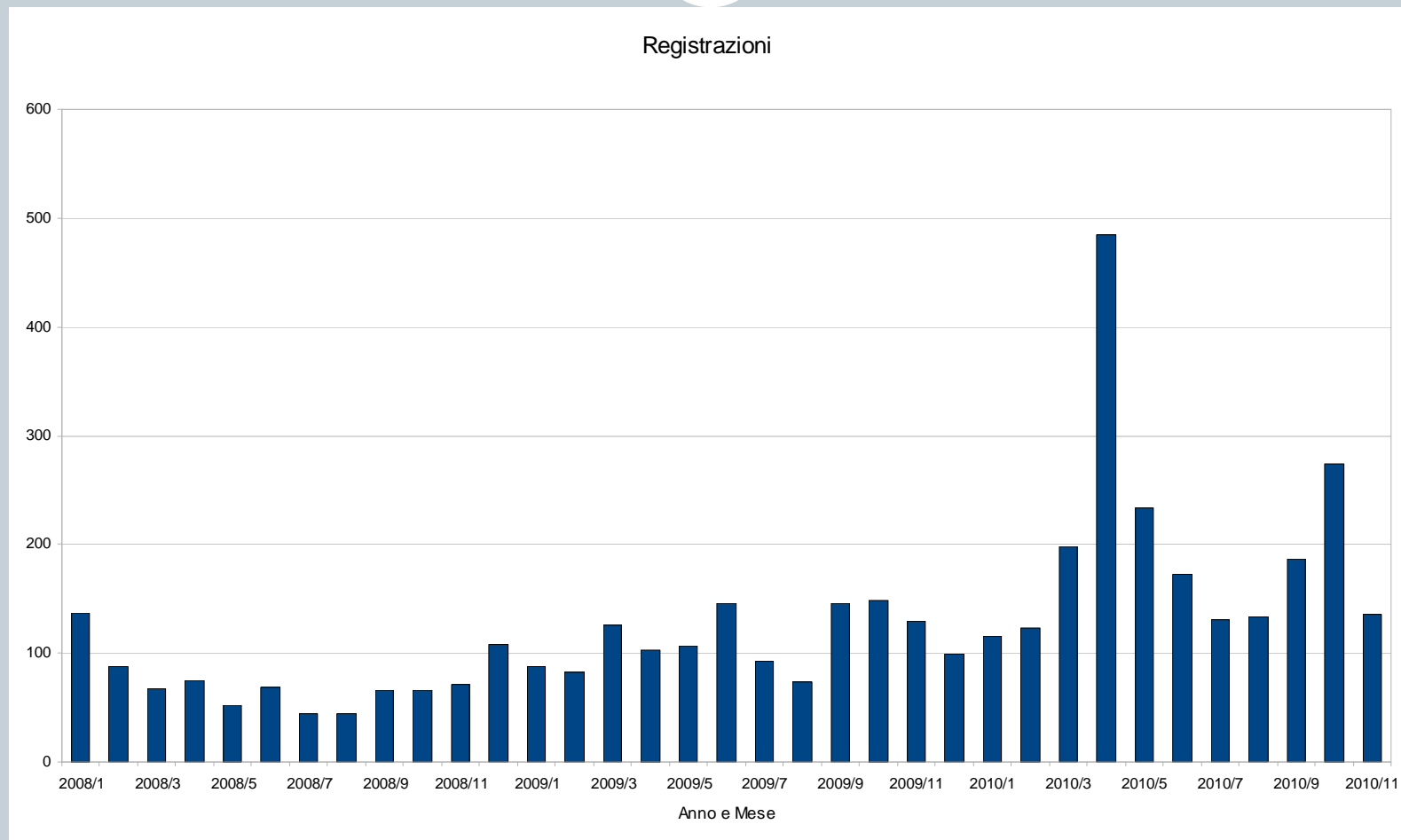
questionario



Andamento delle registrazioni



Registrazioni



Implementazioni



- Sedi Universitarie (Economia, Farmacia, Medicina)
- Biblioteche (Palazzo Vochieri)
- Musei (Broletto)
- Altre aree della città.

Grazie per l'attenzione



- Veduta dal Campanile di S. Agostino

